

# Vallée d'Ossau

NIV  
1

CIRCUIT N°5

## Le tour du dolmen

**U**ne jolie boucle sur le piémont, qui navigue entre bosquets et pâturages, chemins creux et belvédères.

Elle suit depuis Buzy, les hauteurs de la moraine de l'ancien glacier d'Ossau.

La vue qu'elle offre sur la vallée et le pic du midi d'Ossau est remarquable depuis le village de Bescat.



**D** De la place du Prat, partir vers la D920 et prendre la première piste à droite.

0h15 **1** 707315 E - 4778028 N 200m plus loin, à gauche, suivre la piste qui monte.

0h30 **2** 707845 E - 4777976 N À gauche, marcher 50m puis tourner à droite. Le chemin remonte dans un bois et débouche sur un autre chemin, que l'on suit à gauche sur 30m. Au chemin de Lamayine, prendre à droite. Ce chemin est commun avec celui de la Communauté de Communes du Piémont Oloronais «Route de la transhumance» et avec le GR®78. Au niveau de maisons, tourner à droite et remonter pour rejoindre la D920.

0h45 **3** 707790 E - 4778370 N Prendre à droite sur la route. Marcher plutôt à l'extérieur du virage. Passer devant le dolmen et prendre à gauche en direction de Bescat. Passer sur la voie ferrée.

0h55 **4** 708080 E - 4778066 N Prendre à gauche, un joli chemin qui monte sur la moraine entre de vieux murets. Traverser la piste, continuer à monter vers Bescat. Passer le cimetière et continuer sur la route.

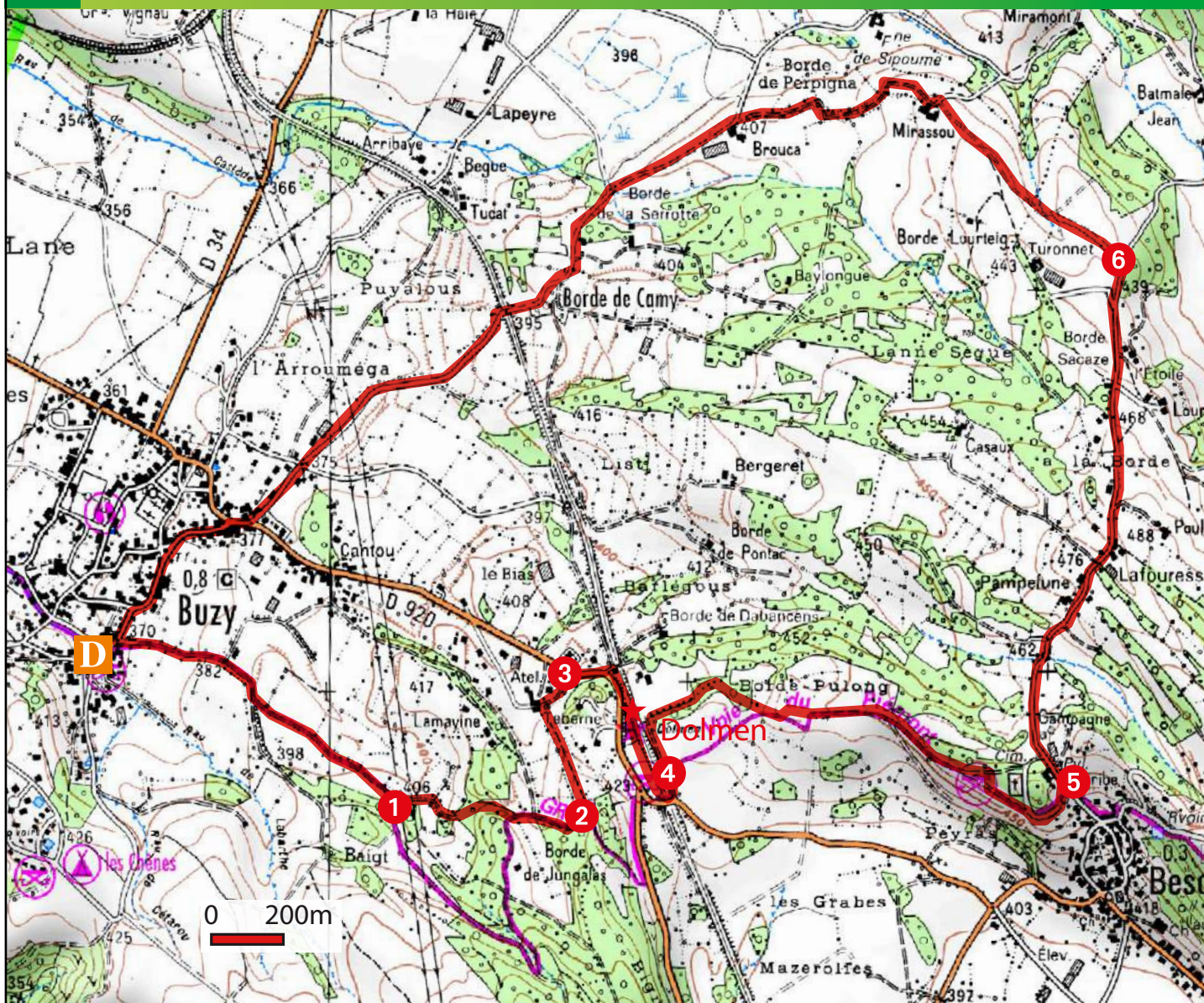
1h20 **5** 709188 E - 4778120 N Après l'église, prendre à gauche, en montée. On quitte le GR®78 et «route de la transhumance». Marcher sur la route environ 1,5 km.

1h40 **6** 709284 E - 4779484 N Dans la descente, prendre à

gauche. Passer la ferme Mirassou et juste devant prendre à gauche un chemin dans les fougères. Passer la ferme Brouca et continuer chemin Lannezeque qui descend puis remonte. À droite, suivre le Chemin de Larret. Continuer sur la petite route jusqu'au village de Buzy. Prendre à droite puis tout de suite à gauche en traversant la D920 pour rejoindre le parking.



Mauves sur les bords du chemin.



**D** Départ de Buzy, place du Prat.

**GPS** WGS 84 UTM 30T  
706473 E - 4778386 N

→ 2h30

10km

250m

**★ À ne pas manquer**

- La vue sur la vallée et le Pic du midi d'Ossau depuis Bescat.
- Le dolmen de Teberne.

**⚠ Attention**

- À la traversée sur la D920, il vaut mieux marcher à l'extérieur du virage, derrière le rail de sécurité.

**Balisage jaune**

**Le secret des dolmens...**

Quand les premiers hommes s'installèrent en Ossau, le climat était froid. Il faut imaginer, à cette époque, un paysage de steppes arides de type arctique. Au loin, au niveau de Laruns, finissait le glacier en chute de séracs. La vallée, pleine de marécages, ne laissait que les moraines, immenses dépôts de résidus glaciaires, pour se déplacer au sec. Les voies de communications qui naquirent le long de celles-ci, furent plus tard jalonnées de dolmens et autres mégalithes. De nos jours, le paysage que l'on embrasse depuis leurs hauteurs, garde le secret d'univers qui a disparu avec le changement de climat et le travail de l'homme.



**Programme réalisé par :**

Communauté de Communes de la Vallée d'Ossau - 1 avenue des Pyrénées - 64 260 Arudy - 05 59 05 66 77  
www.valleedossau-tourisme.com

**Renseignements complémentaires auprès de :**

l'Office de Tourisme de la Vallée d'Ossau Pyrénées  
Bureau principal de Laruns - 05 59 05 31 41

Toute l'offre des sports de nature sur l'application mobile

**Vallée d'Ossau Pyrénées**

# Bien choisir votre randonnée

Pour chaque itinéraire, vous trouverez des informations techniques et pratiques pour vous permettre de choisir votre randonnée :

## Les niveaux de difficulté.

Les randonnées sont classées par ordre de difficulté défini par un code couleur suivant les recommandations de la Fédération Française de Randonnée Pédestre :

- NIV 1** Très facile, moins de 2h de marche. Idéale à faire en famille, sur des chemins bien tracés.
- NIV 2** Facile, moins de 3h de marche. Peut être faite en famille, sur des chemins avec quelquefois des passages moins faciles.
- NIV 3** Difficile, moins de 4h de marche. Pour randonneur habitué à la marche, avec quelquefois des endroits assez sportifs ou des dénivelés.
- NIV 4** Très difficile, plus de 4h de marche. Pour randonneur expérimenté et sportif. L'itinéraire peut-être long et technique (dénivelé, passages délicats).

## Les coordonnées GPS.

**D** **GPS** 30T 710703O - 4776694N

Pour chaque point de référence du circuit, vous trouverez des coordonnées GPS. Le système géodésique retenu compatible avec les GPS est le WGS84, la projection est en UTM et la zone 30T pour le Sud-Ouest de la France. Les valeurs du point en longitude et latitude sont données en mètre suivi de O pour Ouest et N pour Nord. Téléchargez les tracés GPS des circuits sur [www.valledossau-tourisme.com](http://www.valledossau-tourisme.com)



Temps de marche, donnée en heure. Cette valeur estimée tient compte de la longueur de la randonnée, du dénivelé et des éventuelles difficultés.



Dénivelé, exprimé en mètre. Pour chaque circuit, la valeur correspond au cumul des montées.



Distance, la valeur exprimée en kilomètre correspond à la longueur totale de l'itinéraire.

## Le balisage

Direction	Sentier de pays et PR®	GRP®	GR®
Bonne direction	—	—	—
Tourner à gauche	↙	↙	↙
Tourner à droite	↘	↘	↘
Mauvaise direction	✗	✗	✗



GR®, GRP® et PR® sont des marques déposées par la Fédération Française de Randonnée Pédestre. Certains itinéraires ont été sélectionnés par la Fédération française de randonnée pédestre en fonction de critères de qualité. Ils sont labellisés PR®.

## Recommandations

**Météo** 08 99 71 02 64 - **Appel d'urgence européen** 112

Parcourir les chemins du Béarn et du Pays Basque nécessite d'être vigilant et d'adopter un comportement respectueux, envers la nature, les hommes et les femmes qui font vivre ce territoire. Voici quelques conseils pour bien randonner.

### Préservez-vous

- Ne partez pas sans le matériel nécessaire (chaussures et vêtements adaptés, gourde, casquette, crème solaire...).
- Sur les zones pastorales, gardez vos distances avec les troupeaux et les chiens.
- Evitez de partir seul; avant de partir, informez un tiers de votre itinéraire.
- Ne buvez pas l'eau des ruisseaux.

- Renseignez-vous sur la météo.
- Ne surestimez pas vos capacités.

### Préservez la nature

- Munissez-vous d'un sac pour emporter vos déchets.
- Respectez la faune et la flore.
- Suivez les sentiers balisés.

### Respectez les activités et les hommes

- Pensez à refermer les barrières.
- Évitez de partir en randonnée avec votre chien ou tenez-le en laisse.
- N'allumez pas de feux.
- Respectez les propriétés privées traversées par les itinéraires.

## Votre avis sur nos sentiers

Les itinéraires que nous vous proposons ont fait l'objet de la plus grande attention. Vos impressions et observations sur l'état de nos chemins, nous intéressent et nous permettent de les maintenir en état. Nous vous invitons à faire part de vos remarques par le biais du dispositif Suricate (<http://sentinelles>).

Toute l'offre des sports de nature sur l'application mobile

**Vallée d'Ossau Pyrénées**