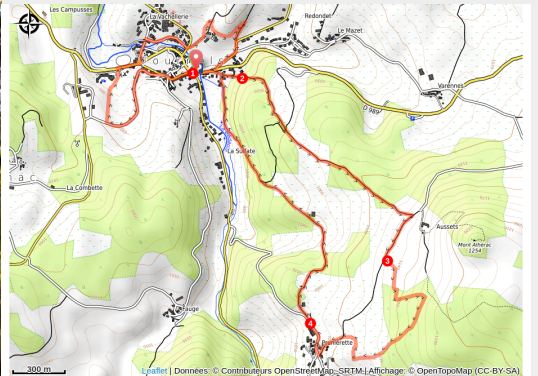


Autour de Fournels - Trail n°31

Aubrac - Fournels



Montez en altitude ! (OT Aubrac Lozérien)

Une petite boucle bien agréable, à consommer sans modération!

Itinéraire court mais complet, qui permet de découvrir le village de Fournels et les paysages de l'Aubrac.

Simple et efficace : petit tour du village de Fournels, grimpette vers Aussets et Pruniérette, et descente pour finir.

Infos pratiques

Pratique : Trail

Durée : 1 h

Longueur : 8.3 km

Dénivelé positif : 289 m

Difficulté : Facile

Type : Boucle

Thèmes : Faune et Flore, Histoire et Culture

Itinéraire

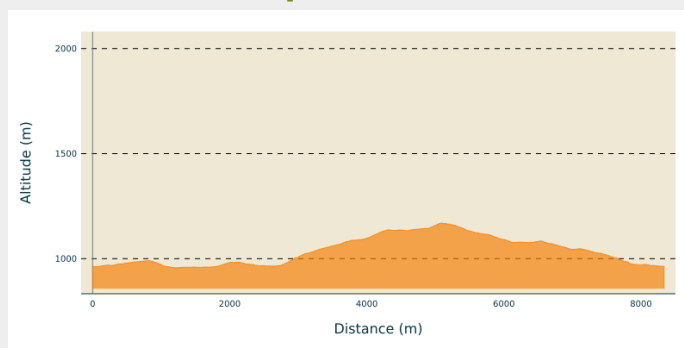
Départ : Place de la mairie, Fournels

Arrivée : Place de la mairie, Fournels

Balisage :  Trail

Communes : 1. Fournels

Profil altimétrique

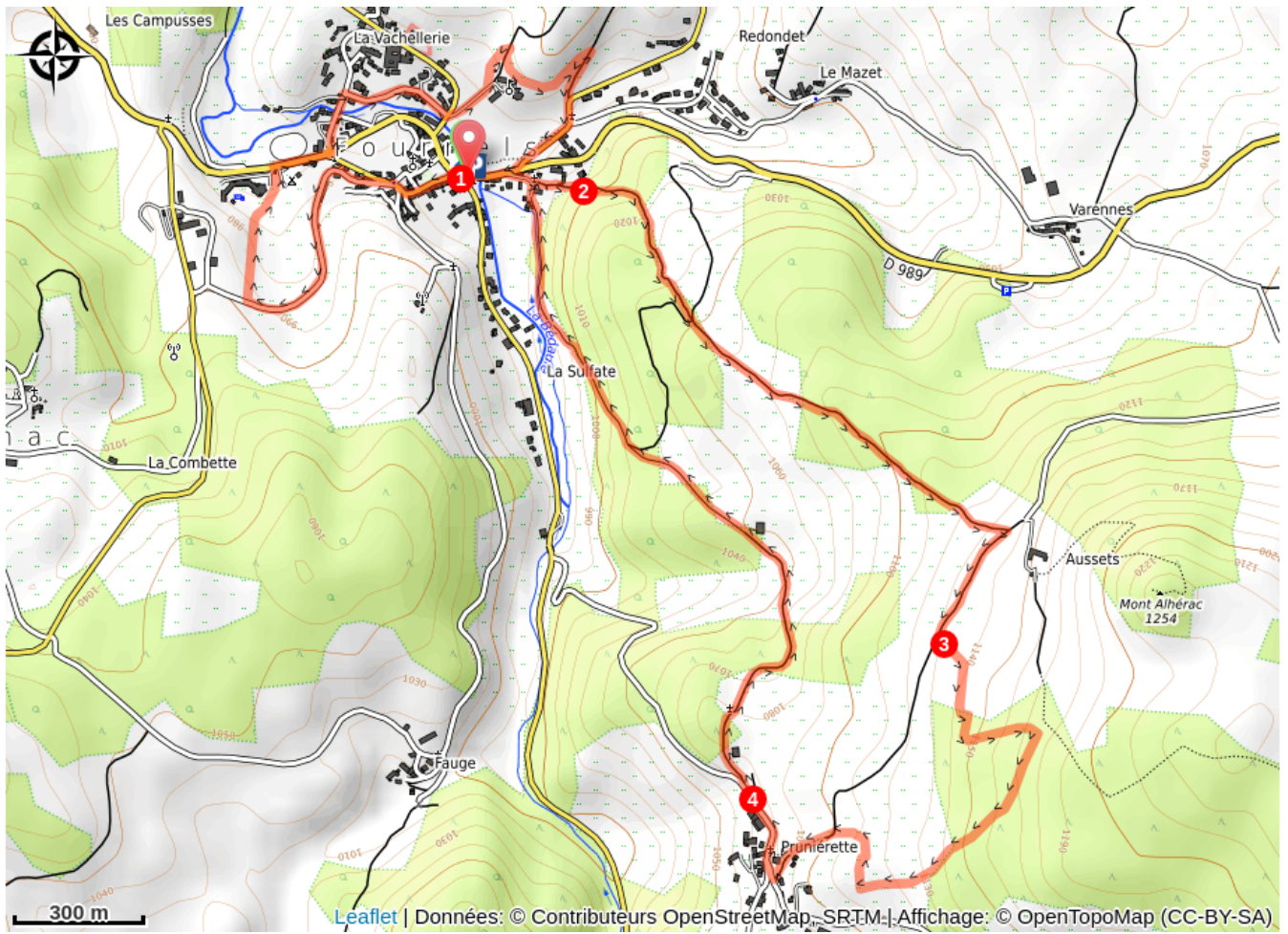


Altitude min 957 m Altitude max 1169 m

Pour réaliser cette boucle, il suffit de suivre le balisage Trail n°31. Vous pouvez également télécharger la trace GPX de l'itinéraire et/ou utiliser l'application LozereTrailNature pour un suivi GPS en temps réel et un partage de vos chronos

1. La sortie commence avec un tour du village, qui permet de découvrir, entre autres, son château.
2. L'itinéraire prend ensuite de la hauteur, avec la montée jusqu'à la ferme d'Aussets.
3. Un beau point de vue et d'agréables sentiers pour continuer.
4. Après la traversée du village de Pruniérette, retour à Fournels par un chemin au profil descendant.

Sur votre chemin...



Toutes les infos pratiques

Recommandations

Suivre le balisage.

Respectez la nature :

- ne rien jeter sur le chemin,
- ne rien emporter de ce qui appartient à la nature,
- ne jamais s'écarter des chemins balisés,
- si besoin, effectuer ses besoins naturels loin des cours d'eau,
- montrer l'exemple en récupérant les déchets abandonnés par d'autres,
- respecter les mesures environnementales spécifiques aux zones naturelles traversées.

Respecter autrui :

- respecter les agriculteurs en refermant systématiquement barrières,
- respecter les autres usagers des sentiers -en période de chasse, soyez vigilant, mais pas stressé,
- si vous croisez des personnes en difficultés, entraide et solidarité sont les mots clefs,
- prévenir la collectivité si un problème est rencontré sur le sentier.

Se respecter :

- bien évaluer son niveau sportif et la difficulté de l'itinéraire avant de partir,
- se munir des réserves en eau et nourritures adéquates,
- être vigilant lors des passages sur routes,
- regarder les prévisions météorologiques, et se vêtir en conséquence,
- il est recommandé d'emporter son téléphone portable.

Comment venir ?

Accès routier

Fournels, à 15km de Saint-Chély d'Apcher et de l'autoroute A75 et à 13km de Chaudes-Aigues par la D989.

Parking conseillé

Place du Foirail ou place de la mairie à Fournels

i Lieux de renseignement

**Office de Tourisme de l'Aubrac
Lozérien - Bureau de Fournels**
Place de la Mairie, 48310 FOURNELS
fournels@aubrac-lozere.com
Tel : 04 66 45 31 42
<http://www.aubrac-lozere.com>



Source

Communauté de Communes Hautes Terres de l'Aubrac