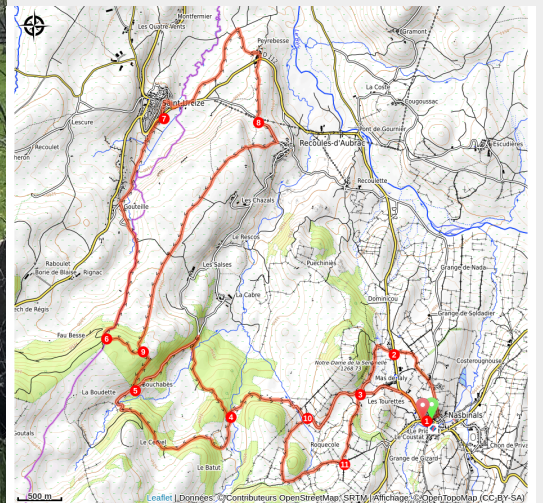


De Nasbinals à Saint-Urcize- Trail n°45

Aubrac - Nasbinals



prairie et corps de ferme Aubrac



Une grande et belle aventure sur l'Aubrac, entre Lozère et Cantal.

Relier deux pittoresques villages, fouler de magnifiques drailles, être entouré de beaux pâturages et de jolis bois: voilà ce qui vous attend dans cet itinéraire 100% Aubrac. Pas de difficulté particulière, si ce n'est la longueur .

Infos pratiques

Pratique : Trail

Durée : 3 h 30

Longueur : 25.0 km

Dénivelé positif : 627 m

Difficulté : Difficile

Type : Boucle

Itinéraire

Départ : Place du Foirail, Nasbinals

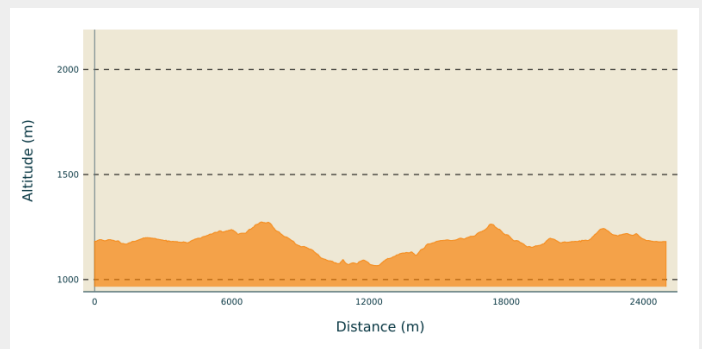
Arrivée : Place du Foirail, Nasbinals

Balisage :  Trail

Communes : 1. Nasbinals

2. Recoules-d'Aubrac

Profil altimétrique

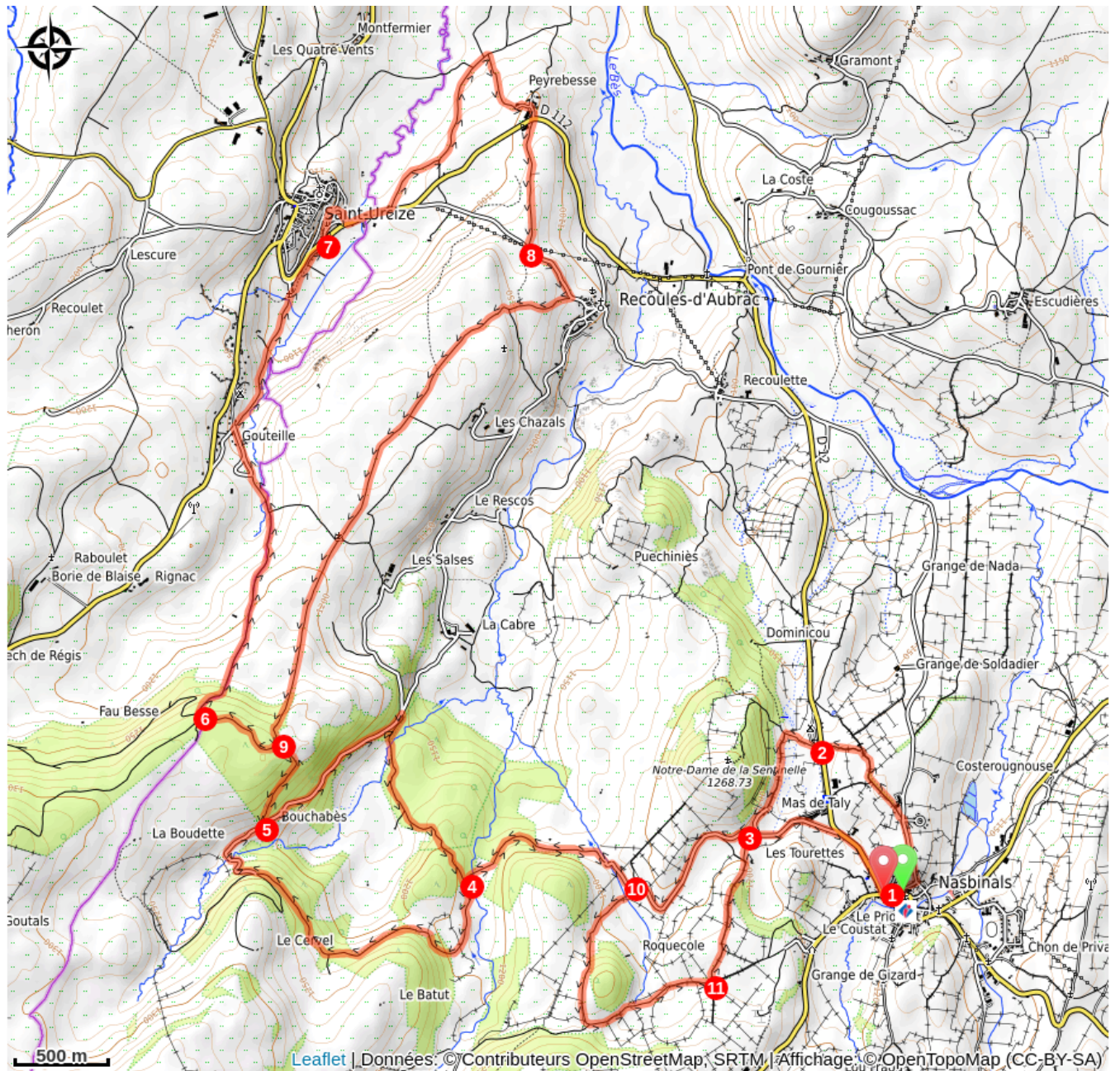


Altitude min 1066 m Altitude max 1274 m

Pour réaliser cette boucle, il suffit de suivre le balisage Trail n°45. Vous pouvez également télécharger la trace GPX de l'itinéraire et/ou utiliser l'application LozereTrailNature pour un suivi GPS en temps réel et un partage de vos chronos.

1. Quittez Nasbinals par la route de la rosée du matin (au nord), puis bifurquez à gauche sur une piste qui se transforme rapidement en un agréable sentier et rejoint le camping.
2. Traversez avec attention la route puis direction les Tourettes via un beau monotrace.
3. Un court tronçon de route, puis une piste à travers pâturages puis bois.
4. A l'intersection, prenez la piste de gauche, qui alterne entre pâtures et bois jusqu'au lieu dit 'le Bouchabès'.
5. De là, place à un monotrace dans la forêt.
6. L'itinéraire rejoint le PR de Saint-Urcize 'La Chastelle' qui conduit, par un sentier dans les champs, jusqu'au village de Saint-Urcize.
7. Offrez-vous une petite halte touristique dans ce village de l'aubrac cantalien, avant de repartir en Lozère, via l'itinéraire Aubrac au Coeur. Il commence par une montée au hameau de Peyrebesse.
8. Un court tronçon sur le GRP Tour des Monts d'Aubrac pour rejoindre le village de Recoules-d'Aubrac. Le sentier s'engage alors dans les estives pour un long moment.
9. On revient alors sur l'itinéraire de l'aller un bref instant. Puis la trace continue dans la forêt, via une petite route puis une piste.
10. Petite variante du départ, qui ajoute un peu de dénivelé et permet d'aller sur le célèbre GR65.
11. Retour aux Tourettes avant de rentrer à Nasbinals par la route des Carbonnières

Sur votre chemin...



Toutes les infos pratiques

Recommandations

Suivre le balisage.

Respectez la nature :

- ne rien jeter sur le chemin,
- ne rien emporter de ce qui appartient à la nature,
- ne jamais s'écarter des chemins balisés,
- si besoin, effectuer ses besoins naturels loin des cours d'eau,
- montrer l'exemple en récupérant les déchets abandonnés par d'autres,
- respecter les mesures environnementales spécifiques aux zones naturelles traversées.

Respecter autrui :

- respecter les agriculteurs en refermant systématiquement barrières,
- respecter les autres usagers des sentiers -en période de chasse, soyez vigilant, mais pas stressé,
- si vous croisez des personnes en difficultés, entraide et solidarité sont les mots clefs,
- prévenir la collectivité si un problème est rencontré sur le sentier.

Se respecter :

- bien évaluer son niveau sportif et la difficulté de l'itinéraire avant de partir,
- se munir des réserves en eau et nourritures adéquates,
- être vigilant lors des passages sur routes,
- regarder les prévisions météorologiques, et se vêtir en conséquence,
- il est recommandé d'emporter son téléphone portable.

Comment venir ?

Accès routier

Nasbinals, 23.3 km à l'ouest d'Aumont-Aubrac par la D 987.

Parking conseillé

Place du Foirail à Nasbinals

***i* Lieux de renseignement**

**Office de Tourisme de l'Aubrac
Lozérien - Bureau de Nasbinals**
Maison CHARRIER, 48260 NASBINALS
nasbinals@aubrac-lozere.com
Tel : 04 66 32 55 73
<http://www.aubrac-lozere.com>

