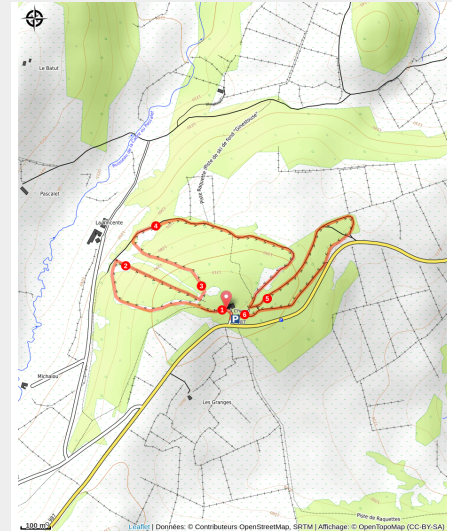


Le Fer à Cheval - Trail n°41

Aubrac - Nasbinals



(sagnes)



Au départ de la station du Fer à Cheval, une petite boucle de 3.4 km sur les pistes de ski de fond, offrant un bon ratio distance /dénivelé, le tout sans aucun goudron. A effectuer autant de fois que l'on souhaite!

Une toute petite boucle nature au départ du Fer à Cheval. Pleine de relances, elle est idéale pour l'entraînement et peut se réaliser avec des changements d'allure, autant de fois que vous voulez!

Infos pratiques

Pratique : Trail

Durée : 30 min

Longueur : 3.4 km

Dénivelé positif : 143 m

Difficulté : Facile

Type : Boucle

Thèmes : Col et Sommets, Faune et Flore

Itinéraire

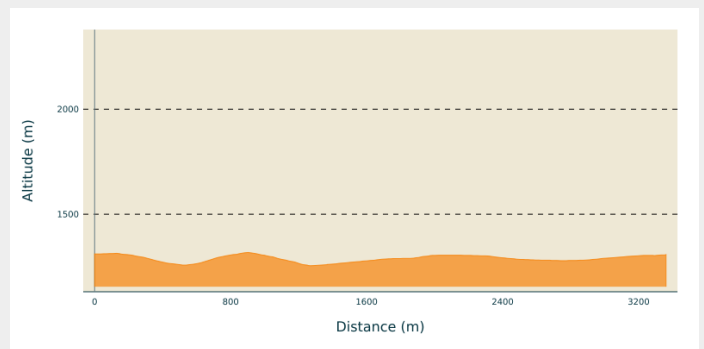
Départ : Accueil du Fer à Cheval

Arrivée : Accueil du Fer à Cheval

Balisage :  Trail

Communes : 1. Nasbinals

Profil altimétrique

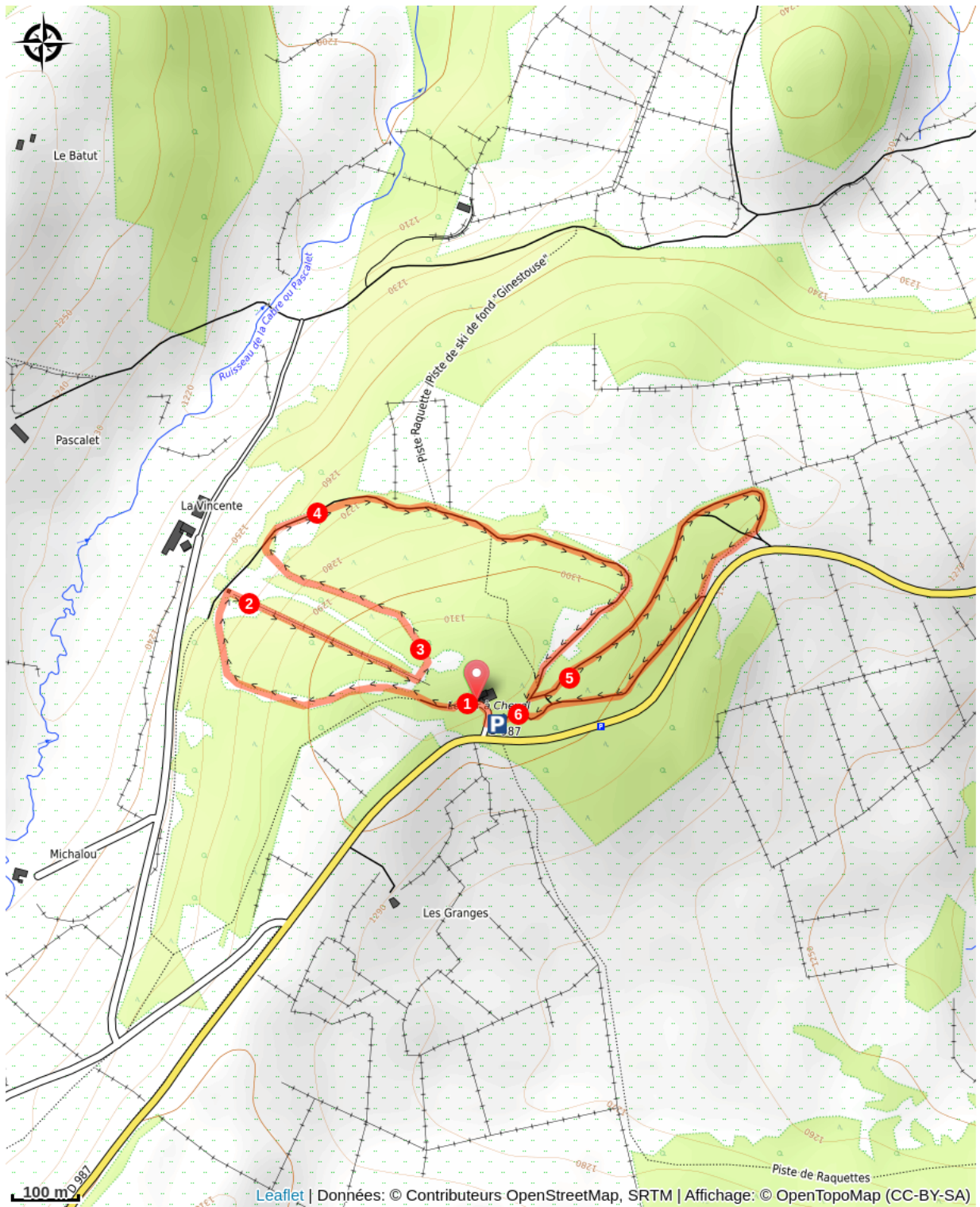


Altitude min 1255 m Altitude max 1318 m

Pour réaliser cette boucle, il suffit de suivre le balisage Trail n°45. Vous pouvez également télécharger la trace GPX de l'itinéraire et/ou utiliser l'application LozereTrailNature pour un suivi GPS en temps réel et un partage de vos chronos.

1. Depuis l'accueil de la station, 200 mètres de plat avant d'entamer une descente courte (200 mètres) mais raide.
2. Cela remonte presque aussi sec, en longeant une petite remontée mécanique.
3. Une descente similaire à la première arrive alors, toujours sur un chemin enherbé entre les bois.
4. Les deux derniers kilomètres sont un peu moins pentus, sur de très agréables sentiers en forêts.

Sur votre chemin...



Toutes les infos pratiques

Recommandations

Suivre le balisage.

Respectez la nature :

- ne rien jeter sur le chemin,
- ne rien emporter de ce qui appartient à la nature,
- ne jamais s'écarter des chemins balisés,
- si besoin, effectuer ses besoins naturels loin des cours d'eau,
- montrer l'exemple en récupérant les déchets abandonnés par d'autres,
- respecter les mesures environnementales spécifiques aux zones naturelles traversées.

Respecter autrui :

- respecter les agriculteurs en refermant systématiquement barrières,
- respecter les autres usagers des sentiers -en période de chasse, soyez vigilant, mais pas stressé,
- si vous croisez des personnes en difficultés, entraide et solidarité sont les mots clefs,
- prévenir la collectivité si un problème est rencontré sur le sentier.

Se respecter :

- bien évaluer son niveau sportif et la difficulté de l'itinéraire avant de partir,
- se munir des réserves en eau et nourritures adéquates,
- être vigilant lors des passages sur routes,
- regarder les prévisions météorologiques, et se vêtir en conséquence,
- il est recommandé d'emporter son téléphone portable.

Comment venir ?

Accès routier

Station du Fer à Cheval, D987 par Nasbinals ou Aubrac.

Parking conseillé

Parking du Fer à Cheval

i Lieux de renseignement

**Office de Tourisme de l'Aubrac
Lozérien - Bureau de Nasbinals**
Maison CHARRIER, 48260 NASBINALS
nasbinals@aubrac-lozere.com
Tel : 04 66 32 55 73
<http://www.aubrac-lozere.com>



Source

Communauté de Communes Hautes Terres de l'Aubrac