

# Circuit endurance équestre sur les hauteurs de Quénécán

SILFIAC / SAINTE-BRIGITTE / SÉGLIEN / CLÉGUÉREC

*En lisière de la forêt de Quénécán*

Départ : parking de la salle polyvalente de Silfiac



Distance

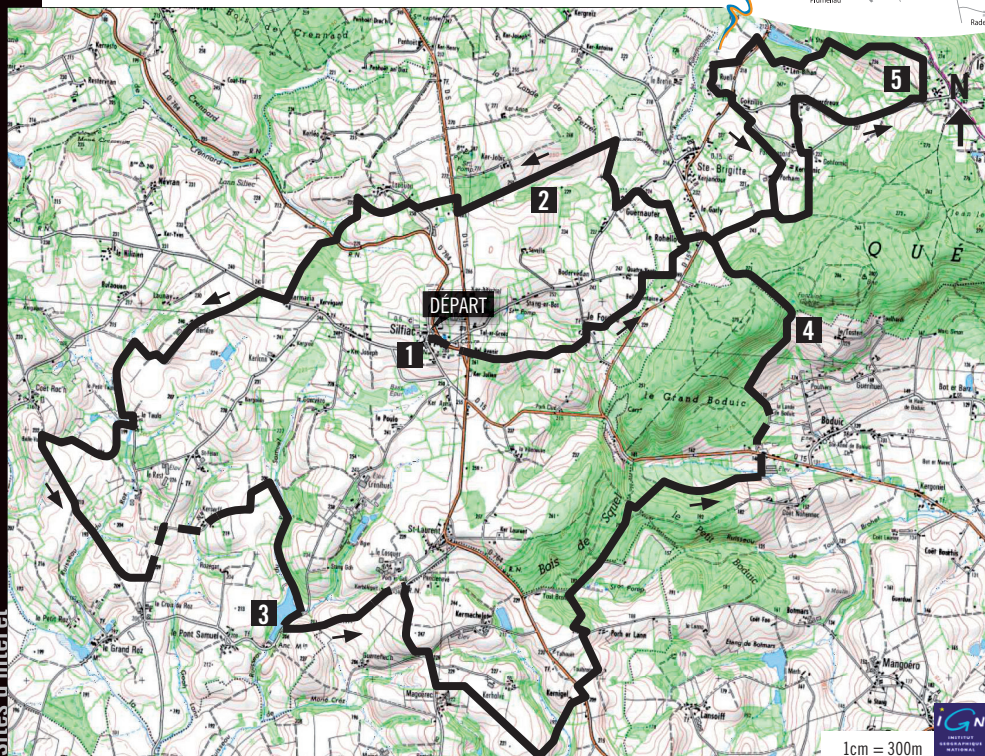
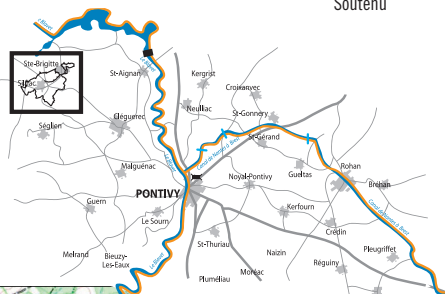
36 km

Temps

4 h à cheval  
9 h à pied

Niveau

Soutenu

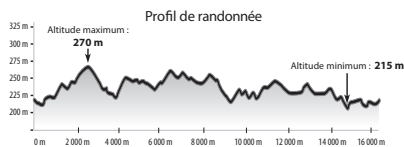


1cm = 300m



- 1 Église de Silfiac
- 2 Chemin du Roi Salomon
- 3 Site de Pont-Samoël
- 4 Fontaine Saint-Guérec et le bois du Squel
- 5 Village du Gouvello

**Courbe de dénivelé :**



**Balises :**

- À gauche
- À droite
- Tout droit

**Légende :**

- route (19%)
- chemin (81%)

Le circuit est reconnu au travers du P.D.I.P.R. (Plan Départemental des Itinéraires de Promenade et de Randonnée)



Pontivy  
Une envie de Bretagne impériale  
OFFICE DE TOURISME DE PONTIVY COMMUNAUTE

À l'orée de la forêt de Quénécan, découvrez ce pays authentique, marqué par son histoire, ses richesses faunistiques et floristiques. Un territoire tourné aujourd'hui vers l'avenir via le développement durable et les énergies renouvelables, et qui a su préserver un paysage varié.

Balade équestre



### À DÉCOUVRIR À PROXIMITÉ

- Le lac de Guerlédan et l'anse de Sordan
- Le barrage de Guerlédan et le canal de Nantes à Brest
- Le site des Forges des Salles à Sainte-Brigitte
- L'abbaye de Bon-Repos à Saint-Gelven (22)
- La chapelle Saint-Laurent à Silfiac
- L'allée couverte de Bot er Mohet à Cléguérec
- Le musée de l'électricité à Saint-Aignan

### 1 - Église de Silfiac

L'église de Silfiac est dédiée à Saint Pierre et date du XVIII<sup>e</sup> siècle. L'ossuaire au balustre galbé date de la Révolution. Les seigneurs de Crénihuel, rattachés par la suite aux seigneurs de Coët an Fao (en Séglien) y avaient droit d'enfeu, c'est à dire le droit d'être enterré dans une chapelle.

### 2 - Chemin du Roi Salomon

La commune de Silfiac et ses alentours conservent des souvenirs fort anciens de ses premiers habitants : menhirs, voie romaine... Le chemin entre Lanouan et Guernauter aurait été emprunté par le Roi Salomon, roi des Bretons de l'an 857 à 874. Ce chemin porte aujourd'hui son nom.

### 3 - Site de Pont-Samoël

Le site de Pont-Samoël est un lieu de détente idéal : au bord de l'étang, très prisé des promeneurs et pêcheurs, se trouve un ancien moulin du XVIII<sup>e</sup> siècle, aujourd'hui transformé en crêperie-café, gîte et camping.

### 4 - Fontaine Saint-Guérec et le bois du Squel

Près du village du Tosten, à l'embranchement du « vieux chemin de Rostrenen à Pontivy » et du « vieux chemin de Cléguérec aux Forges des Salles », la fontaine monumentale de Saint-Guérec date du XVI<sup>e</sup> siècle. Suivant la tradition orale, elle aurait été détruite à trois reprises et réédifiée à chaque fois grâce à la ferveur des fidèles. Cette fontaine se trouve en forêt de Quénécan, le deuxième plus grand massif forestier du département (3 000 ha).

### 5 - Village du Gouvello

Le circuit longe Le Gouvello, un joli village où se côtoient les maisons en schiste bleu de Boduic. Il était jadis habité par les forgerons et il pourrait avoir été le siège d'une exploitation de minerai de fer, par la famille de Rohan, dès 1566. L'activité s'est déplacée aux Forges des Salles et s'est ensuite considérablement développée. La petite chapelle Saint-Joseph date de 1958.

