

Ce circuit vous emmène découvrir la ville de Pontivy, autrefois appelée Napoléonville au XIX^e siècle. Afin de défer un blocus maritime par les Anglais, Napoléon Bonaparte décide de transformer la ville en un carrefour stratégique militaire et commercial, avec la construction du canal de Nantes à Brest et la canalisation du Blavet. La ville se dévoile sous un angle méconnu, à travers son bocage et ses beaux chemins creux préservés.



Le château des Rohan

1 - Ilot des Récollets

Afin de relier les ports arsenaux de Brest, Lorient et Nantes, Napoléon Bonaparte décide en 1802 de canaliser le Blavet de Pontivy à Hennebont/Lorient, et il ordonna 8 ans plus tard la construction d'un canal reliant Nantes à Brest. L'ilot des Récollets et le bassin de jonction se trouvent au cœur de ces voies d'eau.

2 - Ecluse de la cascade et le déversoir

Depuis cette écluse « la Cascade », nous sommes à 19 km du barrage hydroélectrique de Guerlédan. Admirez près de l'écluse, la piscine découverte : de style art déco, elle offre un bassin de 50 m et date de 1938.

3 - Stival - Ancienne voie de chemin de fer et fontaine

Vous approchez Stival, ancienne commune annexée à Pontivy par Bonaparte en 1805. Vous y arrivez par l'ancienne ligne de chemin de fer, qui desservait, depuis Pontivy, les villes de Guéméné sur Scorff et Meslan entre 1905 et 1939. Vous passez ensuite au pied de la fontaine St Mériadec de Stival, inscrite à l'inventaire supplémentaire des monuments historiques en 1928.

4 - Chapelle de Sainte Tréphine

La chapelle Sainte-Tréphine date du XV^e siècle et fut restaurée au XVII^e siècle. La chapelle est couverte d'une charpente lambrissée datée de 1653. En 1704, le lambris fut couvert de peintures représentant en neuf tableaux la vie de sainte Tréfine (ou Trifine) : elle fut décapitée au V^eme siècle par son propre mari Conomor, roi des Domnonée. La chapelle ouvre ses portes en été pour le festival L'art dans les chapelles.

5 - Calvaire de Kerdisson

Le village de Kerdisson était le siège de la principale famille noble du pays, après les De Rohan, les Bahuno de Liscoët. Au carrefour, près d'une très belle allée d'arbres, se trouve un magnifique calvaire sculpté.

6 - Le Blavet canalisé

Le Blavet est un fleuve de 150 km, prenant sa source près de Bourbriac dans les Côtes d'Armor. Le Blavet assura un trafic commercial important : on transportait sur une péniche 100 fois ce qu'une charrette pouvait contenir.

7 - Chapelle de la Houssaye

Commencée en 1435 comme l'indique la dédicace située dans le chœur, la chapelle de la Houssaye fut pourvue de son clocher au 18^e siècle. À l'intérieur, un exceptionnel retable en calcaire polychrome du début du 16^e siècle.

8 - Menhir de la Houssaye (cimetière)

Le menhir de la Houssaye se trouve près du mur, dans l'enceinte du cimetière : il mesure 4 m de haut et est en poudingue.

9 - Manoir de Kergresil

Le manoir de Kergresil date du XVII^e siècle mais il fut reconstruit au XIX^e siècle. C'était la maison natale de Jean Leperdit qui fut maire de Rennes, pendant la révolution.

10 - Canal de Nantes à Brest

Il faudra 31 ans, de 1811 à 1842, pour achever le canal de Nantes à Brest, en reliant 8 cours d'eaux naturels avec des sections artificielles. L'écluse du Ponteau est l'une des 52 écluses séparant Pontivy de Rohan.



Le Tour de Pontivy - Tro pondi

PONTIVY, LE SOURN

Bocage et chemin creux autour de Napoléonville

Distance

20 km

Temps

5h30

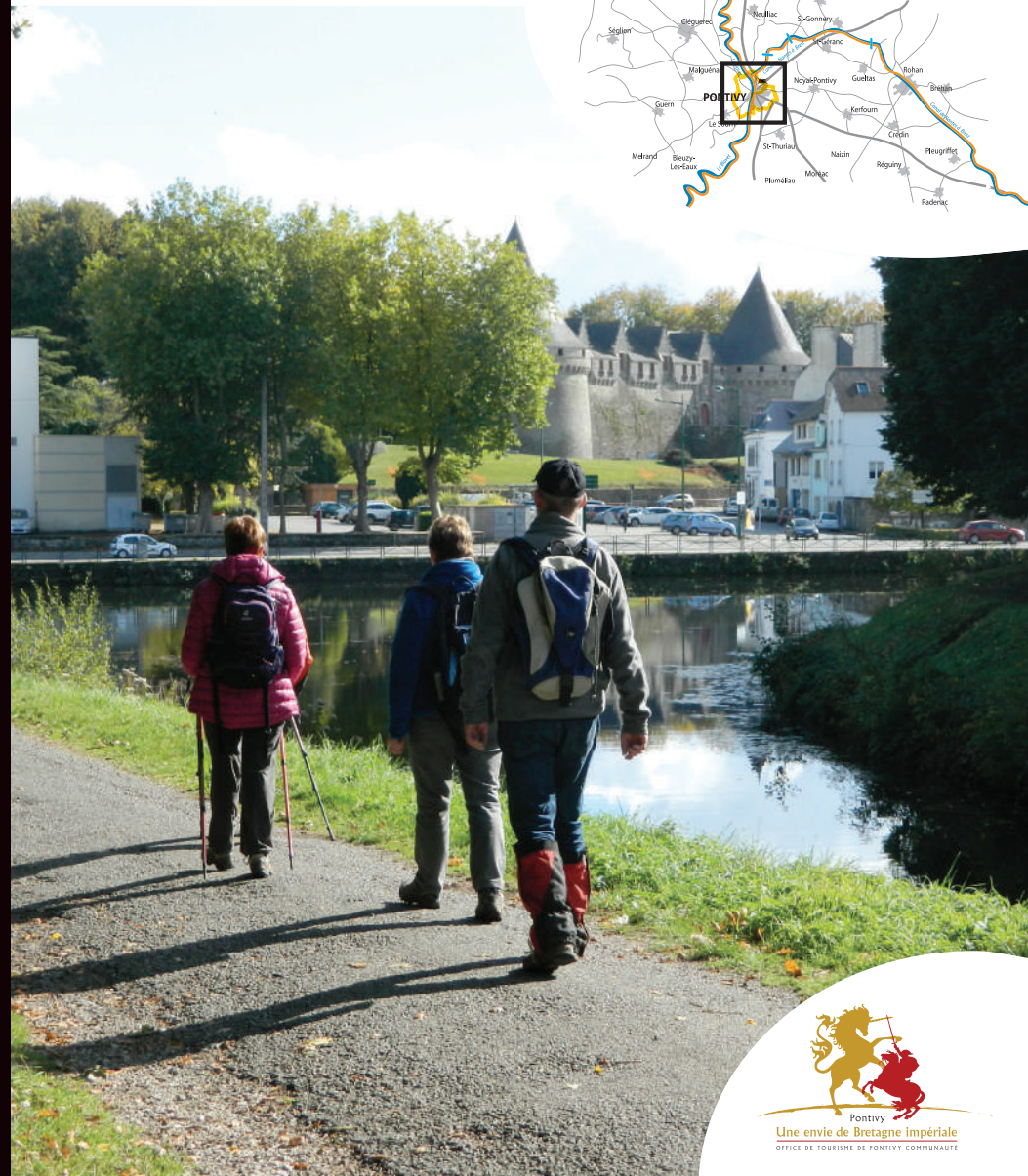
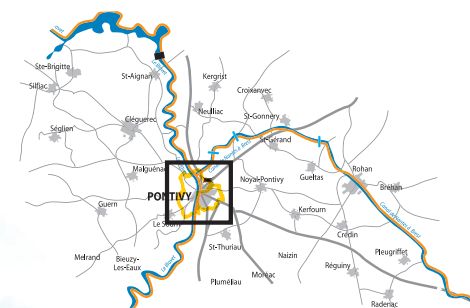
Niveau

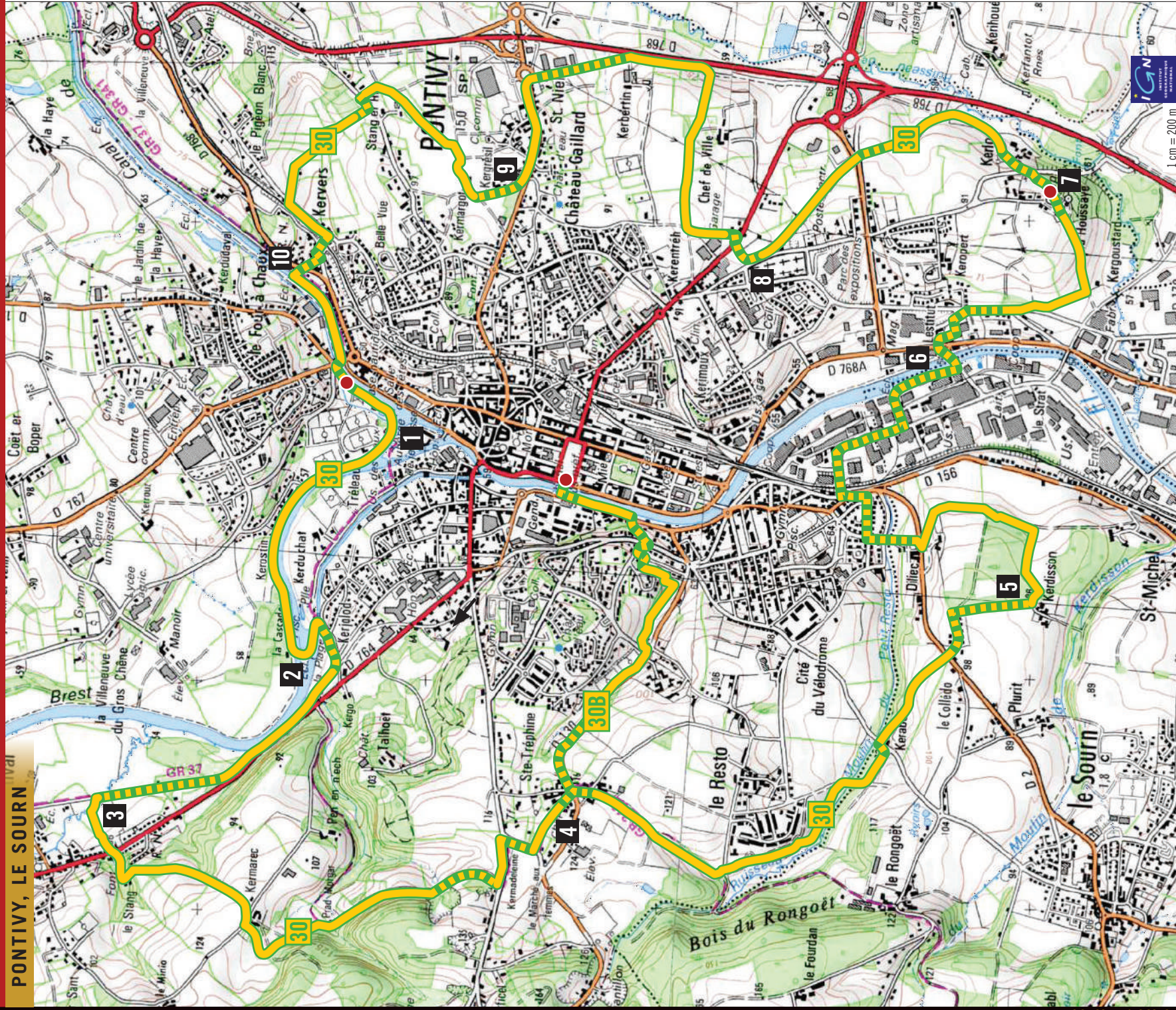
Modéré

Départ : place Aristide Briand ou Toulboubou, ou chapelle de la Houssaye

Du 1^{er} mars au 15 septembre

Si vous souhaitez écouter la balade, vous pouvez emprunter le chemin de halage ou la liaison balisée n°30B.





11 > Sites d'intérêt

- 1 Ilot des Récollets
- 2 Ecluse de la cascade et le déversoir
- 3 Stival : Ancienne voie de chemin de fer et fontaine
- 4 Chapelle de Sainte Tréphine
- 5 Calvaire de Kerdisson
- 6 Le Blavet canalisé
- 7 Chapelle de la Houssaye
- 8 Menhir de la Houssaye (cimetière)
- 9 Manoir de Kergrésil
- 10 Canal de Nantes à Brest

Balisage : 30

À gauche

À droite

Tout droit

Liaison balisée

Légende :

route (11%)

chemin (89%)

Départs

Courbe de dénivelé :

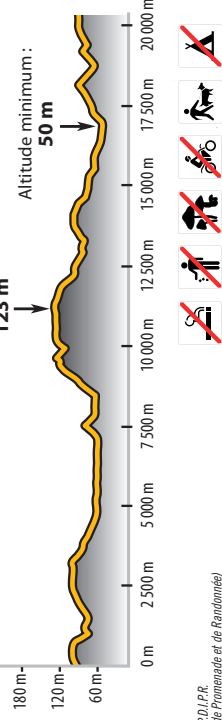
Profil de randonnée

Altitude maximum :

123 m

Altitude minimum :

50 m



Le circuit est reconnu au travers du P.D.I.P.R.
(Plan Départemental des Itinéraires de Promenade et de Randonnée)