

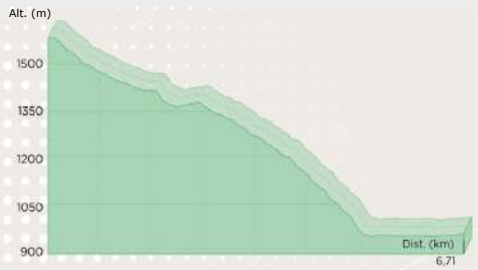
DECOUVREZ NOTRE APPLICATION:



ENDURO VALLÉE BLANCHE

Voici un deuxième itinéraire qui vous amènera découvrir le département voisin de la Haute-Garonne et plus particulièrement la commune de Gouaux de Larboust. Si l'Intégrale s'adresse à des riders chevronnés, la Vallée Blanche s'adresse au plus grand nombre et emprunte principalement une piste de montagne parfois enherbée, parfois en terre. Aucune difficulté particulière n'est à recenser. Vous terminerez là aussi à l'entrée du village de Gouaux de Larboust. Cet itinéraire avec sa liaison J par la piste sur le domaine skiable est idéale en vélo à assistance électrique.

Description du parcours



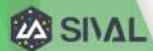
Longueur : 6,71 km
Dénivelé négatif enduro : 945 m
Longueur liaison : 7,13 km
Dénivelé positif liaison : 945 m

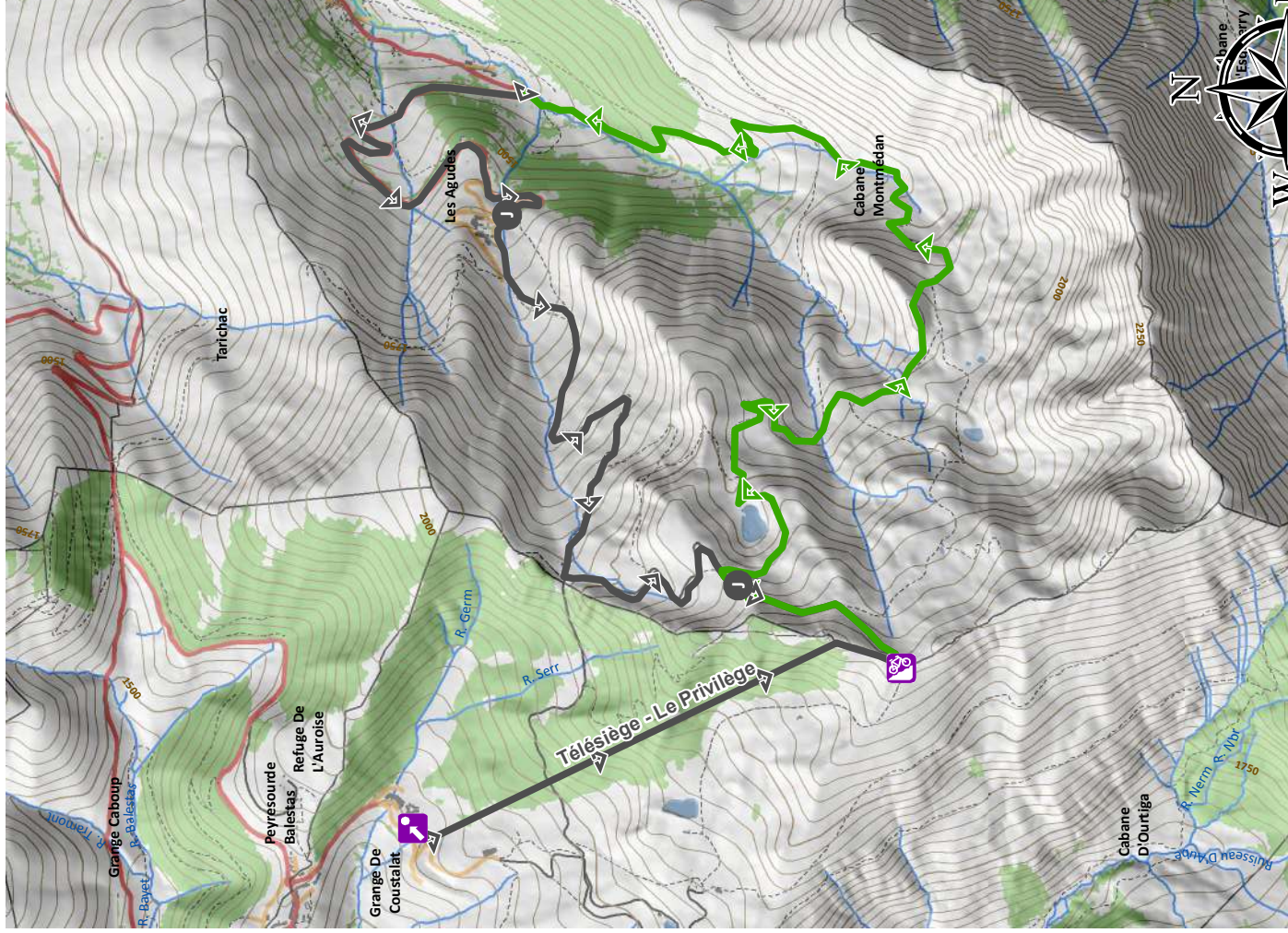
LE BALISAGE

Les différents circuits Enduro sont repérés par des noms. Leur niveau de difficulté s'identifie par un code couleur :

	très facile		facile		diffficile		très difficile
	NOM ENDURO		fausse route		liaison		prudence ralentir

Règles de priorités





0 0,375 0,75 Miles

0 0,5 1 Km

Point d'informations Porte de départ

Sources : SIVAL®, BD TOPO©IGNF® ; Production : Pyrénées Cartographie

Difficulté du parcours



Vert
Bleu
Rouge
Noir

Liaison

