

MELRAND

Circuit du Village L'An Mil

Départ : Eglise de Melrand



Difficulté



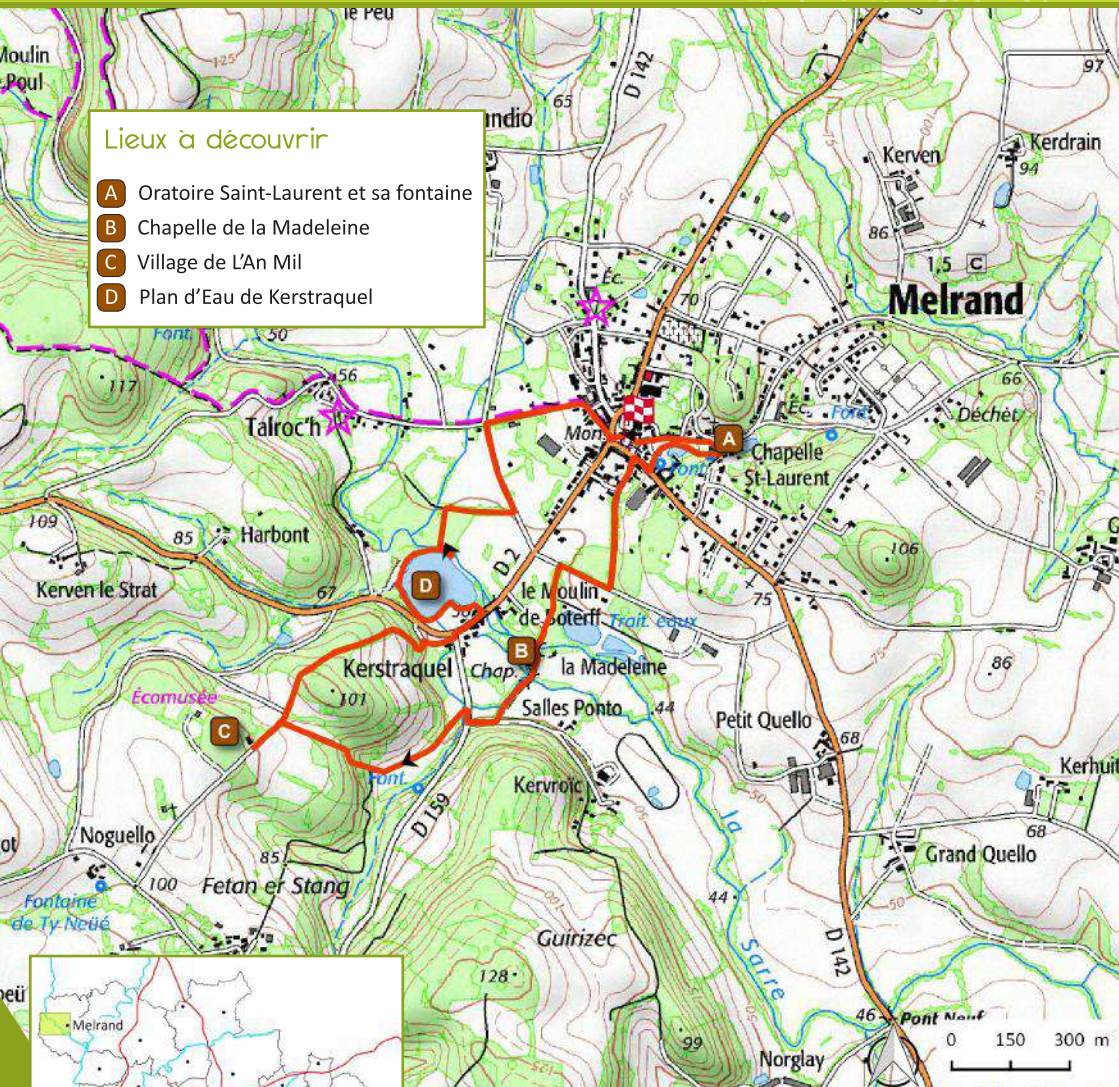
5Km



1h15

Lieux à découvrir

- A** Oratoire Saint-Laurent et sa fontaine
- B** Chapelle de la Madeleine
- C** Village de L'An Mil
- D** Plan d'Eau de Kerstraquel



Coordonnées GPS du départ :

lat.47°58'46.68''N long. 3°6'40.37''O



MELRAND

Circuit du Village L'An Mil

Départ : Eglise de Melrand



Difficulté



5Km



1h15

Ce circuit vallonné et verdoyant permet de relier le village de L'An Mil par une découverte du patrimoine de la commune de Melrand. Au détour des chemins vous découvrirez manoir, puits, moulins et maisons de caractère.

- Du Bourg, prenez la rue Saint-Laurent pour arriver à l'oratoire, chœur de l'ancienne **chapelle Saint-Laurent**. Vous pouvez également observer sa fontaine sur votre droite à 25m en contre bas.

- Revenez vers le bourg en longeant le plan d'eau, passez devant les jeux pour enfants et dirigez-vous vers le lavoir couvert. Descendez à droite par la route puis tournez à gauche dans la Rue d'Angleterre. Sur votre droite vous apercevez le **Manoir du Bot** datant du milieu du 15^e siècle.

- Au bout de la rue, allez à droite puis ne ratez pas le chemin du meunier sur votre gauche.

- Continuez ce chemin bucolique qui enjambe la rivière La Sarre dont la force alimentait les nombreux moulins environnants. Passez le long du déversoir puis rejoignez la **chapelle de la Madeleine** édifée à la fin du 16^e siècle. Autrefois, la Madeleine était le lieu de vie des lépreux qui étaient mis à l'écart du bourg. Leur était attribué le travail de tressage des cordes à partir de chanvre et de lin.



- Après la chapelle, **attention** à la traversée de la route départementale puis montez vers le **Village de L'An Mil** en traversant un petit bois. Le site archéologique du village de L'An Mil a été découvert en 1902 par un archéologue. Des vestiges d'un ancien village sont encore bien visibles. Les reconstitutions des bâtiments tels que le grenier sur pilotis, la chaumière ou le four permettent de s'immerger dans le quotidien des paysans du Moyen-âge.

- Descendre par les sous-bois jusqu'à l'aire de pique-nique et rejoignez les berges du plan d'eau.

- Après avoir fait le tour du plan d'eau, franchissez la rivière par un petit pont de bois et regagnez la route.

- Tournez à gauche, au croisement à droite pour passer devant le lavoir du « Cosprado » (les vieilles prairies en Breton) et laissez-vous guider pour rejoindre le clocher et votre point de départ.

